



Des solutions transparentes



COMMUNE DE BRAM
DEPARTEMENT DE L'AUDE

REVISION DU PLAN LOCAL D'URBANISME

**3-3 ELEMENTS DU PAYSAGE A PRESERVER
AU TITRE DE L'ARTICLE L 123-1-7° DU
CODE DE L'URBANISME**

PLAN LOCAL D'URBANISME	REVISION DU PLAN LOCAL D'URBANISME	
	Arrêtée le :	Approuvée le :
APPROUVE LE 26 avril 2005	18 septembre 2009	14 JUIN 2010
	<i>G2C Environnement</i>	3-3

Conseil et assistance technique pour la gestion durable de l'environnement et du patrimoine

AIX EN PROVENCE - ARGENTAN - ARRAS - BORDEAUX - BRIVE - CASTELNAUDARY - CHARLEVILLE - MACON - NANCY - PARIS - ROUEN

Siège : Parc d' Activités Point Rencontre - 2 avenue Madeleine Bonnaud- 13770 VENELLES - France - Tél. : + 33 (0)4 42 54 00 68 - Fax : +33 (0) 42 4 54 06 78 e-mail : siege@g2c.fr
G2C ingénierie - SAS au capital de 781 798 € - RCS Aix en Provence B 453 686 966 - Code NAF 7112B - N° de TVA Intracommunautaire : FR 75 453 686 966

www.g2c.fr



Au titre de l'article L123-1-7 du code de l'urbanisme, des arbres remarquables de part leur qualité botanique, paysagère, ou leur vocation identitaire ou encore des éléments bâtis d'un intérêt architectural, patrimonial ou symbolique certain, bénéficieront au travers du PLU d'une mesure de protection particulière.



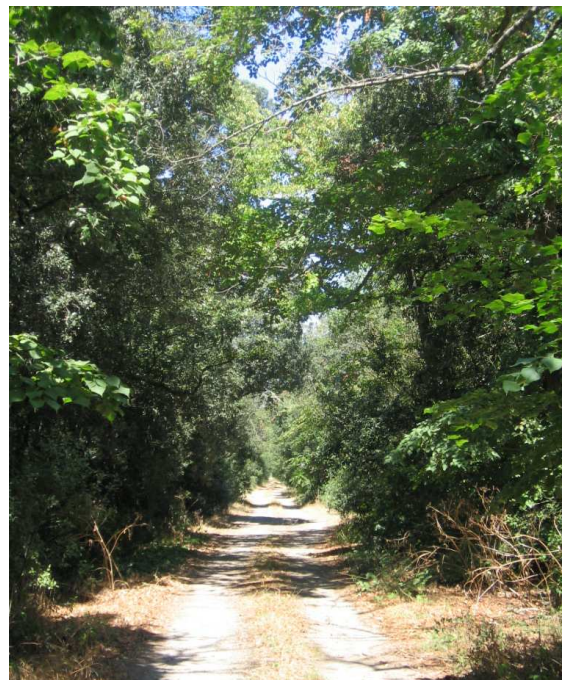
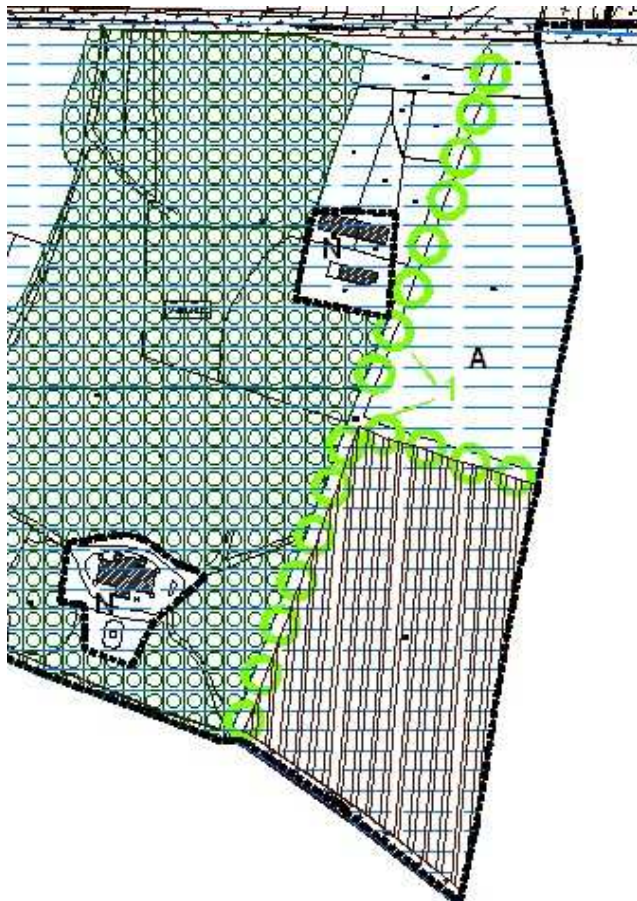
1. Le patrimoine végétal

1° Alignements mixtes du chemin de Valgros à la ferme de Pignier

Identification : Eléments végétaux

Type : Alignements mixtes de chênes et de frênes entre le Valgros et la ferme de Pignier

Localisation : Valgros/Pignier



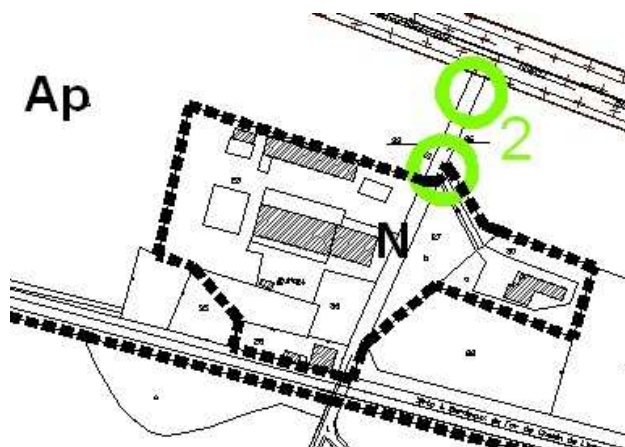


2° Allée de cyprès – Lieu dit de la Brosse

Identification : Eléments végétaux

Type : Alignement de cyprès marquant l'entrée du domaine

Localisation : La Brosse

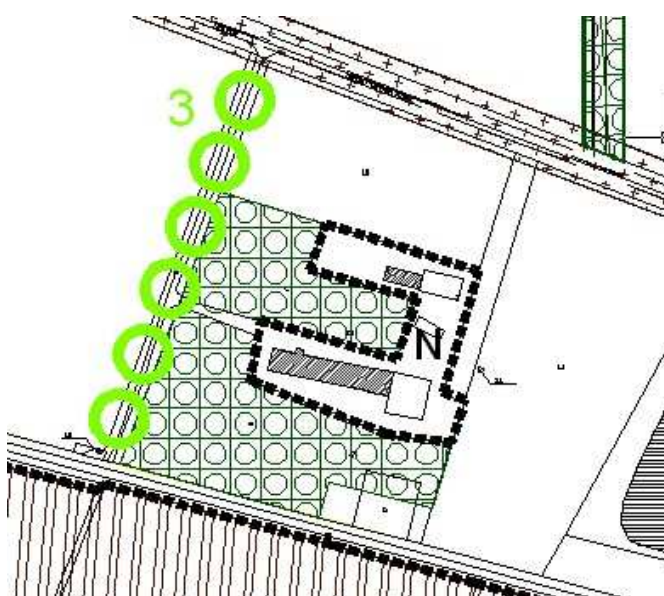


3° Allée de platanes – Lieu dit des Brougues

Identification : Eléments végétaux

Type : Alignement de platanes marquant l'entrée de la propriété des Brougues

Localisation : Les Brougues



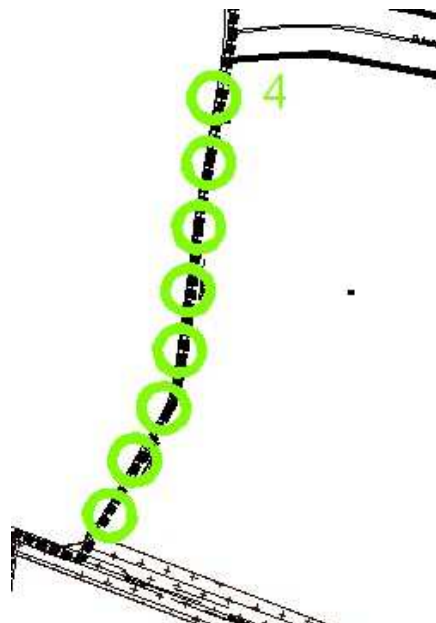


4° Allée de saules – Lieu dit la Misérable

Identification : Eléments végétaux

Type : Alignement de saules têtards qui conduisent à la Misérable

Localisation : La Misérable



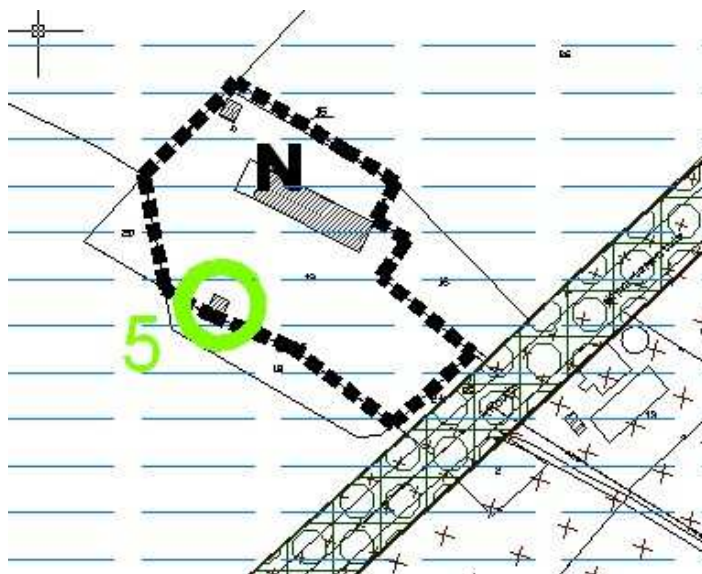
2. Le patrimoine bâti

5° Pigeonnier – Lieu dit Bordeneuve

Identification : élément bâti patrimonial

Type : Pigeonnier situé sur le lieu dit de Bordeneuve

Localisation : Bordeneuve



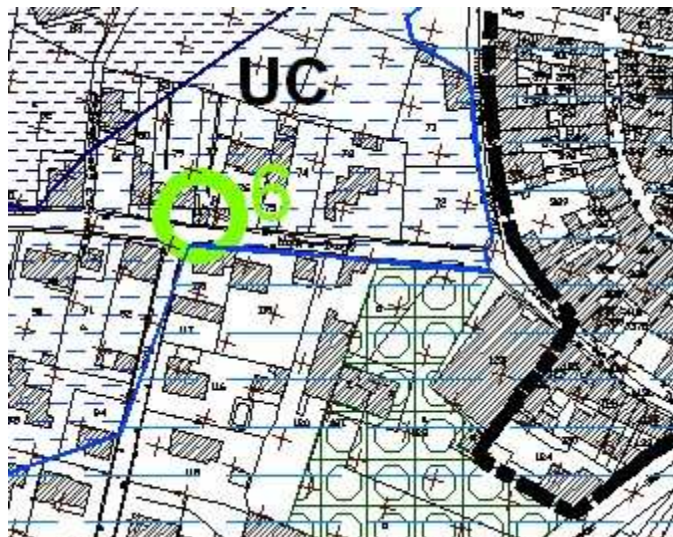


6° Chapelle – village

Identification : élément bâti patrimonial

Type : Chapelle située sur l'avenue Notre-Dame

Localisation : Avenue Notre-Dame – village de Bram

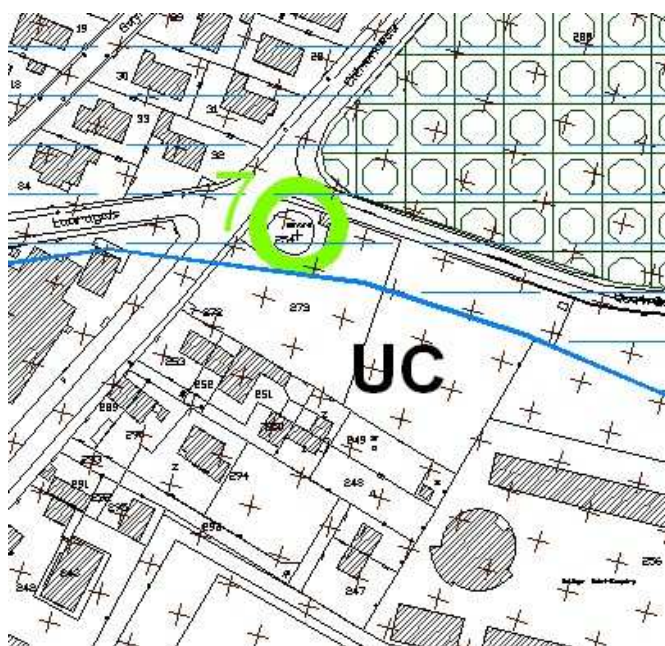


7° Calvaire – village

Identification : élément bâti patrimonial

Type : Calvaire situé sur à l'angle de l'avenue Georges Clémenceau et de la rue des Quatre Vents

Localisation : l'avenue Georges Clémenceau – en face du Parc des Essarts





8° Vestiges archéologiques du Four – Le village

Identification : élément archéologique

Type : Ancien four, vestige gallo-romain situé au sud de la rue des Fleurs, en bordure de la voie ferrée

Localisation : village de Bram - sud rue des Fleurs

